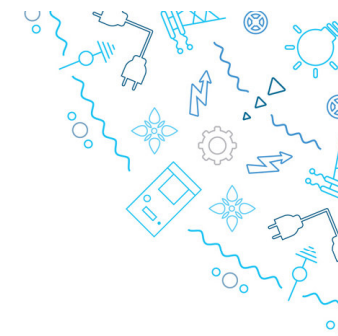




Creos Deutschland Stromnetz GmbH - Preisblätter 2018-



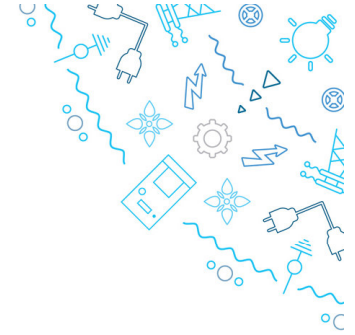
Entgelte für Netznutzung



Jahresleistungspreis für Entnahme mit registrierender Lastgangmessung

Netz - oder Umspannebene	Jahresbenutzungsdauer		Jahresbenutzungsdauer	
	< 2.500 h/a		≥ 2.500 h/a	
	Leistungspreis	Arbeitspreis	Leistungspreis	Arbeitspreis
	€ / kW * a	ct / kWh	€ / kW * a	ct / kWh
Hochspannung (HS)	5,50	2,72	66,06	0,29
Umspannung Hochspannung / Mittelspannung	18,78	5,71	151,01	0,42
Mittelspannung (MS)	19,13	8,70	192,10	1,78
Umspannung Mittelspannung / Niederspannung	28,29	8,77	205,18	1,69
Niederspannung (NS)	35,67	9,27	196,30	2,85

Die Preise verstehen sich zzgl. der zum Leistungszeitpunkt jeweils geltenden gesetzlichen Abgaben (Umlage nach KWK-Gesetz, § 19 StromNEV, § 17 f EnWG, § 18 AbLaV und ggf. weiterer Umlagen) sowie Umsatzsteuer.



Entgelte für Netznutzung

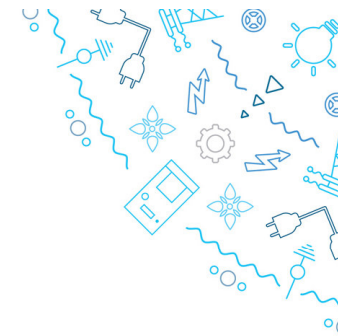
Jahresleistungspreis für Entnahme mit registrierender Lastgangmessung - Netzreserve

Netz - oder Umspannebene	Reserveinanspruchnahme		
	0 bis ≤ 200 h/a	> 200 bis ≤ 400 h/a	> 400 bis ≤ 600 h/a
	€/ kW * a	€/ kW * a	€/ kW * a
Hochspannung (HS)	22,87	27,44	32,01
Umspannung Hochspannung / Mittelspannung	46,95	56,34	65,73
Mittelspannung (MS)	87,01	104,41	121,81
Umspannung Mittelspannung / Niederspannung	88,31	105,97	123,63
Niederspannung (NS)	111,49	133,79	156,09

Die Preise verstehen sich zzgl. der zum Leistungszeitpunkt jeweils geltenden gesetzlichen Abgaben (Umlage nach KWK-Gesetz, § 19 StromNEV, § 17 f EnWG, § 18 AbLaV und ggf. weiterer Umlagen) sowie Umsatzsteuer.

Entgelte für Netznutzung

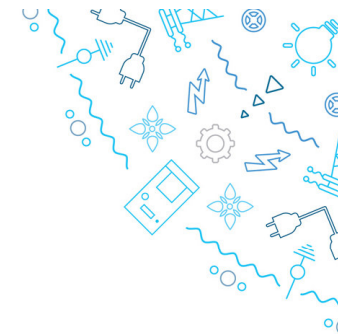
Jahresleistungspreis für Entnahme ohne registrierende Lastgangmessung



Netznutzungsentgelte	Grundpreis	Arbeitspreis
	€ / a	ct / kWh
Haushalts-, landwirtschaftlicher, gewerblicher und sonstiger Bedarf	24,00	13,27
Unterbrechbare Versorgungseinrichtungen § 14a EnWG mit Speicherheizung, Elektro-Wärmepumpen	0,00	2,80
Unterbrechbare Versorgungseinrichtungen § 14a EnWG mit Elektromobilität	0,00	2,20

Die Preise verstehen sich zzgl. der zum Leistungszeitpunkt jeweils geltenden gesetzlichen Abgaben (Umlage nach KWK-Gesetz, § 19 StromNEV, § 17 f EnWG, § 18 AbLaV und ggf. weiterer Umlagen) sowie Umsatzsteuer.

Entgelte für Netznutzung

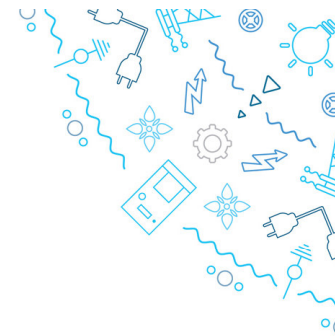


Sonderformen der Netznutzung gemäß § 19 Abs. 1 StromNEV

§ 19 (1) zeitlich begrenzte hohe Leistungsaufnahme	Monatsleistungspreis	Arbeitspreis
	€ / (kW * Monat)	ct / kWh
Entnahme aus Hochspannung (HS)	11,01	0,29
Entnahme aus Umspannung Hochspannung / Mittelspannung (HS/MS)	25,17	0,42
Entnahme aus Mittelspannung (MS)	32,02	1,78
Entnahme aus Umspannung Mittelspannung / Niederspannung (MS/NS)	34,20	1,69
Entnahme aus Niederspannung (NS)	32,72	2,85

Die Preise verstehen sich zzgl. der zum Leistungszeitpunkt jeweils geltenden gesetzlichen Abgaben (Umlage nach KWK-Gesetz, § 19 StromNEV, § 17 f EnWG, § 18 AbLaV und ggf. weiterer Umlagen) sowie Umsatzsteuer.

Entgelte für Messstellenbetrieb (umfasst auch die Messdienstleistungen)

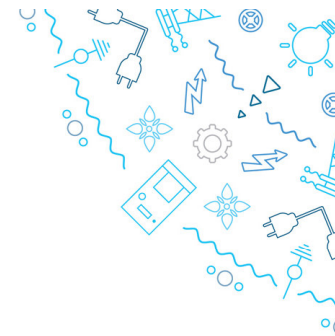


Entnahme und Einspeisung mit registrierender Lastgangmessung

Entgelte für Messstellenbetrieb je Zählpunkt mit Leistungsmessung	Messstellenbetrieb €/a
Hochspannungsmessung je Zählpunkt	2.523,74
Mittelspannungsmessung je Zählpunkt	675,50
Niederspannungsmessung je Zählpunkt	330,39

Die Preise verstehen sich zzgl. Umsatzsteuer.

Entgelte für Messstellenbetrieb (umfasst auch die Messdienstleistungen)

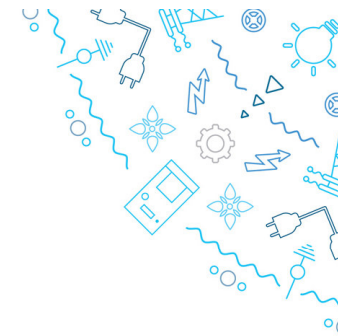


Entnahme und Einspeisung ohne registrierende Lastgangmessung

Entgelte für Messstellenbetrieb je Zählpunkt (Preise je Turnusablesung)	Messstellenbetrieb €/a
Eintarifzähler	14,17
Zweitarifzähler einschl. Tarifschaltung	24,53
2-Richtungszähler	27,10

Die Preise verstehen sich zzgl. Umsatzsteuer

Entgelte für Netznutzung

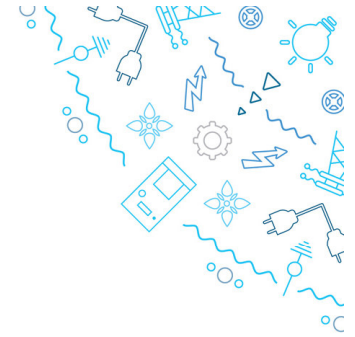


Blindmehrarbeit

→ Bezug induktiver Blindarbeit $\geq 50\%$ der Wirkarbeit in allen Ebenen bei Leistungsmessung

Netz- oder Umspannebene	Arbeitspreis ct / kvarh
Alle Netzebenen oder Umspannebenen	0,92

Die Preise verstehen sich zzgl. Umsatzsteuer.



Umlage nach dem Kraft-Wärme-Kopplungsgesetz

KWK - Umlage	Umlage in ct / kWh
für nicht privilegierte Letztverbraucher ¹⁾	0,345 ²⁾

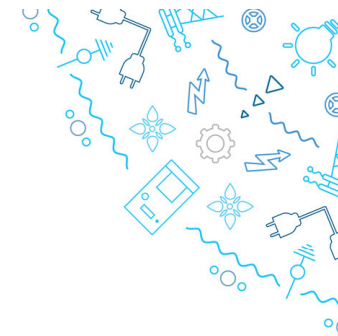
- Die Preise verstehen sich zzgl. Umsatzsteuer
- Letztverbrauchern, die die Ausgleichsregelung gemäß §§ 63 ff EEG in Anspruch nehmen, wird durch den zuständigen Übertragungsnetzbetreiber eine reduzierte KWK-Umlage abgerechnet. Für den erzeugten und selbst verbrauchten Strom bei Anlagen zur Verstromung von Kuppelgasen (§ 27a KWKG 2017) sowie für Entnahmen von Stromspeichern (§ 27b KWKG 2017) und Schienenbahnen (§ 27c KWKG 2017) gelten Sonderregelungen

1) Bestand ein Anspruch auf Begünstigung nach § 26 Abs. 2 KWKG 2016 für das Kalenderjahr 2016 in Höhe von 0,04 ct/kWh (Letztverbrauchergruppe B' in 2016), so beträgt der KWK-Aufschlag für Entnahmemengen oberhalb von 1.000.000 kWh 0,16 ct/kWh zzgl. Umsatzsteuer.

Bestand ein Anspruch auf Begünstigung nach § 26 Abs. 2 KWKG 2016 für das Kalenderjahr 2016 in Höhe von 0,03 ct/kWh (Letztverbrauchergruppe C' in 2016), so beträgt der KWK-Aufschlag für Entnahmemengen oberhalb von 1.000.000 kWh 0,12 ct/kWh zzgl. Umsatzsteuer.

2) Preise gemäß der Informationsplattform der deutschen Übertragungsnetzbetreiber (www.netztransparenz.de)

Umlagen



Letztverbrauchergruppe		Umlage in ct / kWh		
Letztverbrauchergruppe	mit einem Jahresverbrauch	§ 19 Abs. 2 StromNEV	Offshore-Haftung § 17f EnWG	Umlage für abschaltbare Lasten § 18 AbLaV
A´	bis 1.000.000 kWh/a	0,370 ¹⁾	0,037 ¹⁾	0,011 ¹⁾
B´	über 1.000.000 kWh/a	0,050 ¹⁾	0,049 ¹⁾	0,011 ¹⁾
C´	über 1.000.000 kWh/a ²⁾	0,025 ¹⁾	0,024 ¹⁾	0,011 ¹⁾

Die Preise verstehen sich zzgl. Umsatzsteuer.

- 1) Preise gemäß der Informationsplattform der deutschen Übertragungsnetzbetreiber (www.netztransparenz.de)
- 2) Sofern Unternehmen des produzierenden Gewerbes