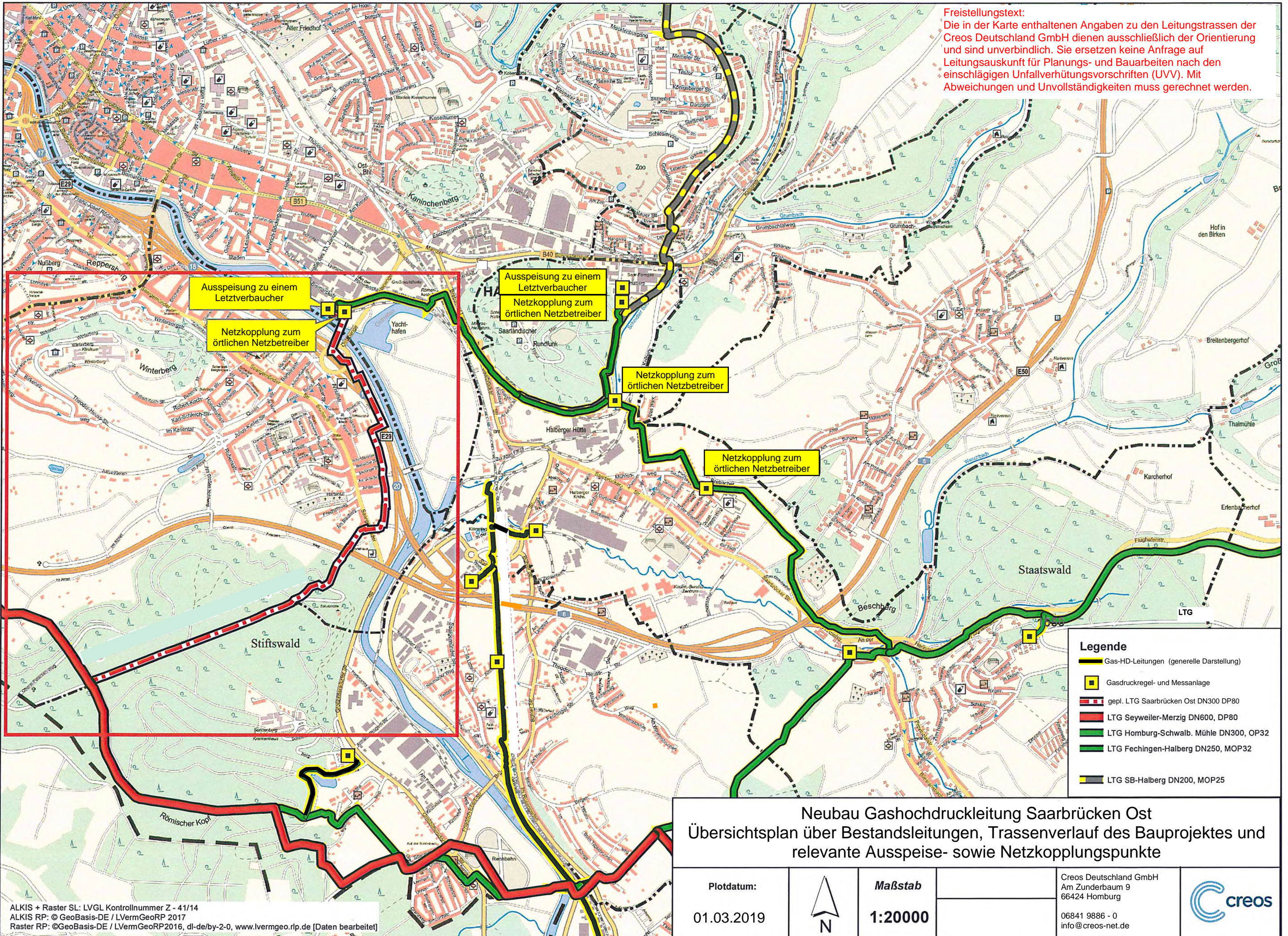


**Freistellungstext:**  
 Die in der Karte enthaltenen Angaben zu den Leitungstrassen der Creos Deutschland GmbH dienen ausschließlich der Orientierung und sind unverbindlich. Sie ersetzen keine Anfrage auf Leitungsauskunft für Planungs- und Bauarbeiten nach den einschlägigen Unfallverhütungsvorschriften (UVV). Mit Abweichungen und Unvollständigkeits muss gerechnet werden.



Ausspeisung zu einem  
 Letztverbaucher  
 Netzkopplung zum  
 örtlichen Netzbetreiber

Ausspeisung zu einem  
 Letztverbaucher  
 Netzkopplung zum  
 örtlichen Netzbetreiber

Netzkopplung zum  
 örtlichen Netzbetreiber

Netzkopplung zum  
 örtlichen Netzbetreiber

- Legende**
- Gas-HD-Leitungen (generelle Darstellung)
  - Gasdruckregel- und Messanlage
  - gepl. LTG Saarbrücken Ost DN300 DP80
  - LTG Seyweiler-Merzig DN600, DP80
  - LTG Homburg-Schwalb. Mühle DN300, OP32
  - LTG Fechingen-Halberg DN250, MOP32
  - LTG SB-Halberg DN200, MOP25

**Neubau Gashochdruckleitung Saarbrücken Ost**  
 Übersichtsplan über Bestandsleitungen, Trassenverlauf des Bauprojektes und  
 relevante Ausspeise- sowie Netzkopplungspunkte

Plotdatum: 01.03.2019		Maßstab 1:20000	Creos Deutschland GmbH Am Zunderbaum 9 66424 Homburg 06841 9886 - 0 info@creos-net.de	
--------------------------	--	--------------------	---	--

ALKIS + Raster SL: LVGL Kontrollnummer Z - 41/14  
 ALKIS RP: © GeoBasis-DE / LVermGeoRP 2017  
 Raster RP: © GeoBasis-DE / LVermGeoRP2016, dl-de/by-2-0, www.lvermgeo.rlp.de [Daten bearbeitet]